

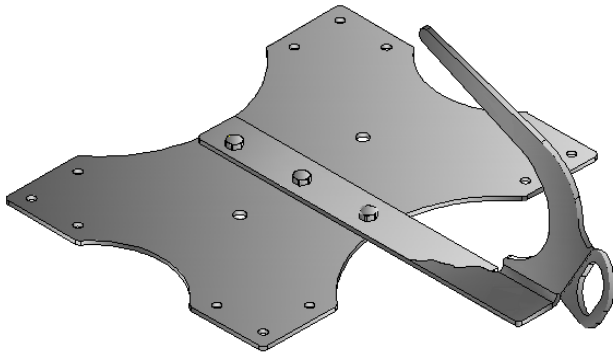
# LUX-top® SDH - RVT



## Befestigung an Sandwichdachelement oder Trapezblecheindeckung

aus Stahlblech ( $t_{\min} = 0,5 \text{ mm}$ ) oder Aluminiumblech ( $t_{\min} = 0,7 \text{ mm}$ )

### Sicherheitsdachhaken



## Montageanleitung (D)

04/2015

# Montageanleitung LUX-top® / Typ SDH - RVT



## Sicherheitsdachhaken

### Vorbemerkung

Vor Einbau der Anschlagkonstruktion ist die Tragfähigkeit der Dachkonstruktion zu prüfen. Die technischen Baubestimmungen sind einzuhalten.

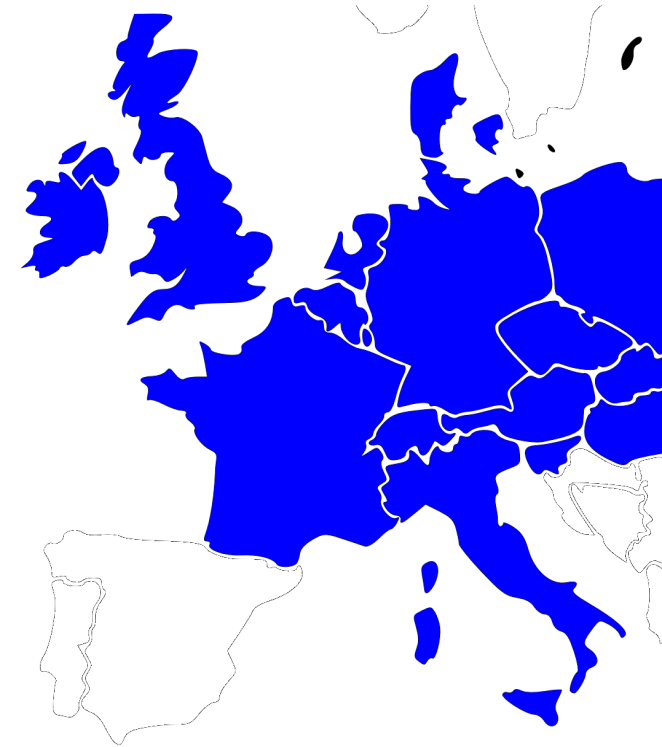
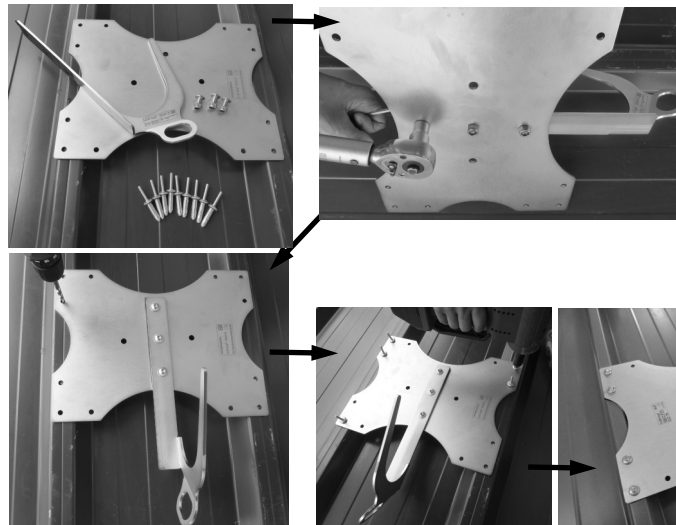
Es dürfen ausschließlich Originalteile des Anschlagpunkt-Systems verwendet werden.

### Einbauvariante:

Befestigung auf Sandwichdachelementen oder Trapezblecheindeckungen aus Stahlblech ( $t_{\min} = 0,5 \text{ mm}$ ) oder Aluminiumblech ( $t_{\min} = 0,7 \text{ mm}$ )

### Montage:

1. Aufkleben der mitgelieferten Dichtstreifen an der Unterseite der Fußplatte.
2. Festlegung der zum Sandwichelement passenden Ausrichtung der Adapterplatte.
3. Verschraubung des **LUX-top® SDH-S** Sicherheitsdachhakens an der Adapterplatte mittels der 3 Stück mitgelieferten Inbusschrauben M8 x 16 (incl. selbstsichernden Muttern) entsprechend der gewünschten Ausrichtung. Anzugsdrehmoment 20 Nm.
4. Aufsetzen der Fußplatte mittig auf den Obergurten des Sandwichdachelements bzw. Trapezbleches.
5. Die Fußplatte als Bohrschablone für die Befestigungslöcher der Nieten (Bohrer -Ø 8 mm) nutzen. Tipp: Zuerst 2 Nieten fertig setzen, dann die restlichen Bohrungen erstellen!
6. Setzen der mitgelieferten Nieten (insgesamt 8 Stück !!!).
7. Kontrolle des ordnungsgemäßen festen Sitz von Adapterplatte und Sicherheitsdachhaken.



[www.lux-top-absturzsicherungen.de](http://www.lux-top-absturzsicherungen.de)